

## DÉCOUVREZ NOTRE **GUIDE MOBILITÉ** POUR PRÉPARER AU MIEUX VOTRE ARRIVÉE !

Document mis à jour le 1<sup>er</sup> août 2025



# CE GUIDE EST LÀ POUR VOUS AIDER DANS VOS DÉPLACEMENTS.

Le centre-ville : c'est une offre complète de mobilité !

La desserte du centre-ville est accessible :

- Par un réseau de transport urbain (Ginko),
- Par des aménagements cyclables,
- Par des services vélos comme Vélocité,
- A pied (15 minutes depuis la gare).

Découvrez dans ce guide les différents moyens de rejoindre nos écoles en fonction de votre lieu d'habitation.



# VOUS HABITEZ DANS LA RÉGION BOURGOGNE FRANCHE-COMTÉ ?

Il est possible de venir :

- en train,
- par le tramway, le bus ou le car,
- à pied.

De nombreuses lignes desservent les gares de Besançon Viotte et Mouillère !

Horaires et tarifs :

<https://www.ter.sncf.com/bourgogne-franche-comte>

+ Tram : Gare Viotte <> République

Horaires et tarifs :

<https://www.ginko.voyage/>

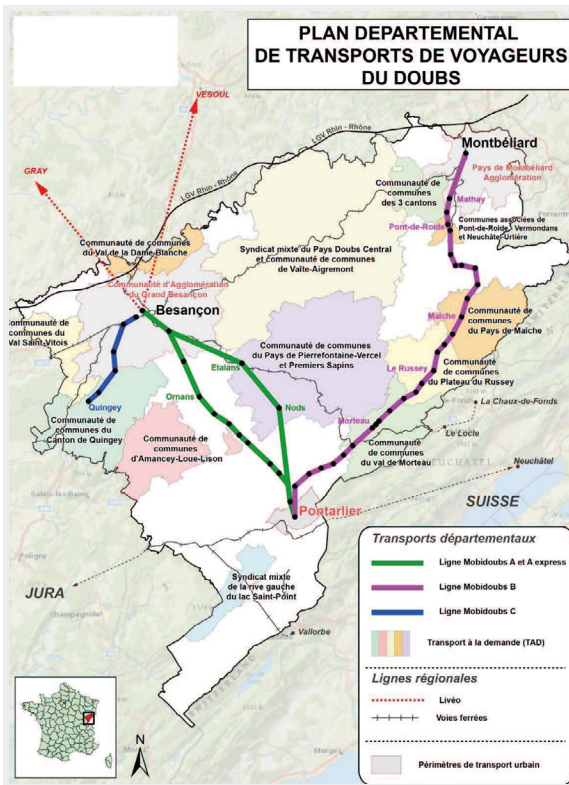
## BON PLAN !

Savez-vous que toutes les gares de l'agglomération bisontine sont accessibles grâce à votre abonnement GINKO ?

*Saint-Vit, Morre, Saône, Mamirolle, Montferrand-Le-Château, Franois et Dannemarie, etc.*



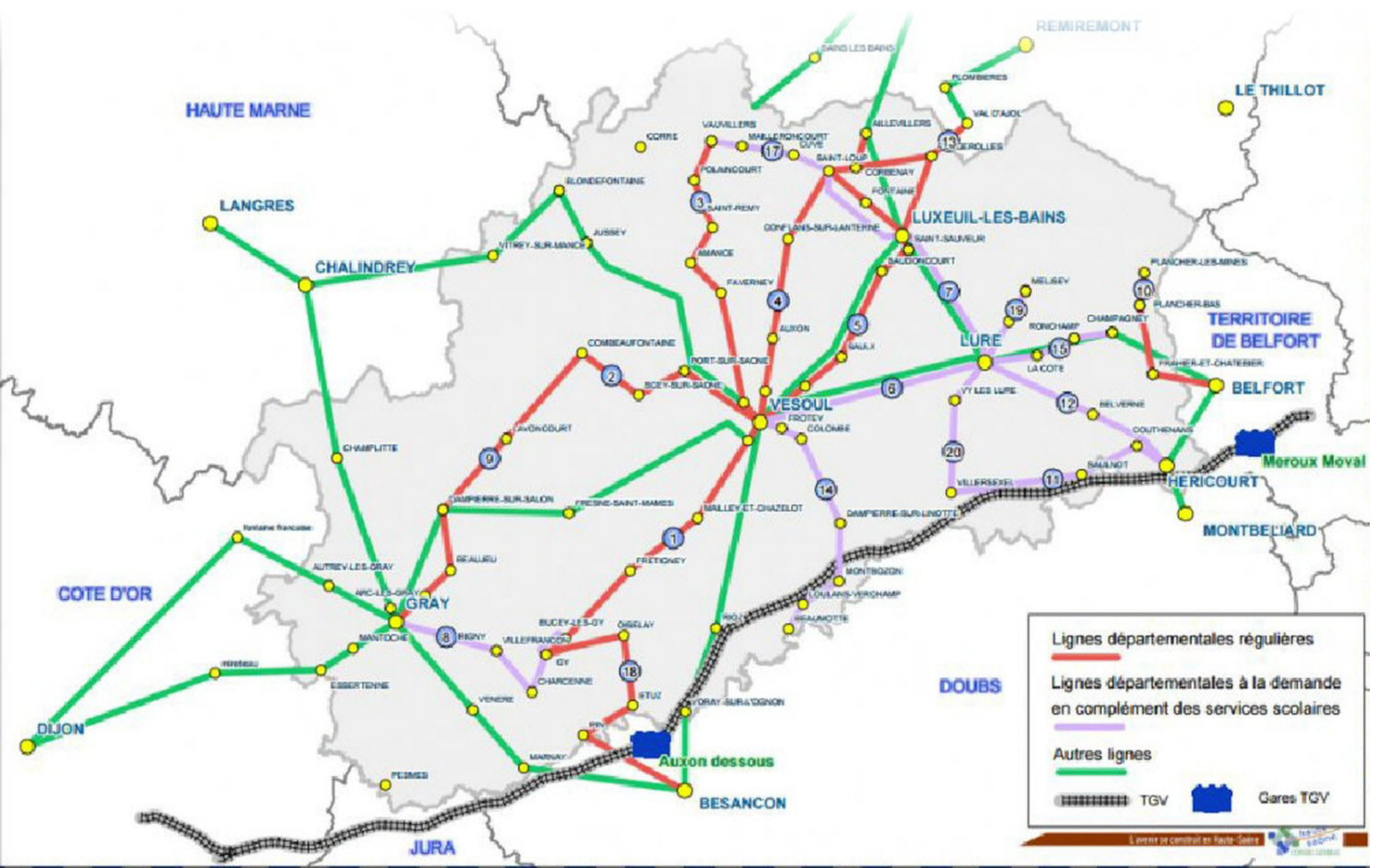
# VOUS HABITEZ EN HAUTE-SAÔNE OU DANS LE DOUBS ?



La Région propose des lignes decars.

Les lignes MOBIGO sont accessibles à Vesoul, Gray, Marnay, Quingey, Ornans et Pontarlier ...

Plus d'infos ici : <https://www.viamobigo.fr/>



# COVOITURAGE + PARKING RELAIS !

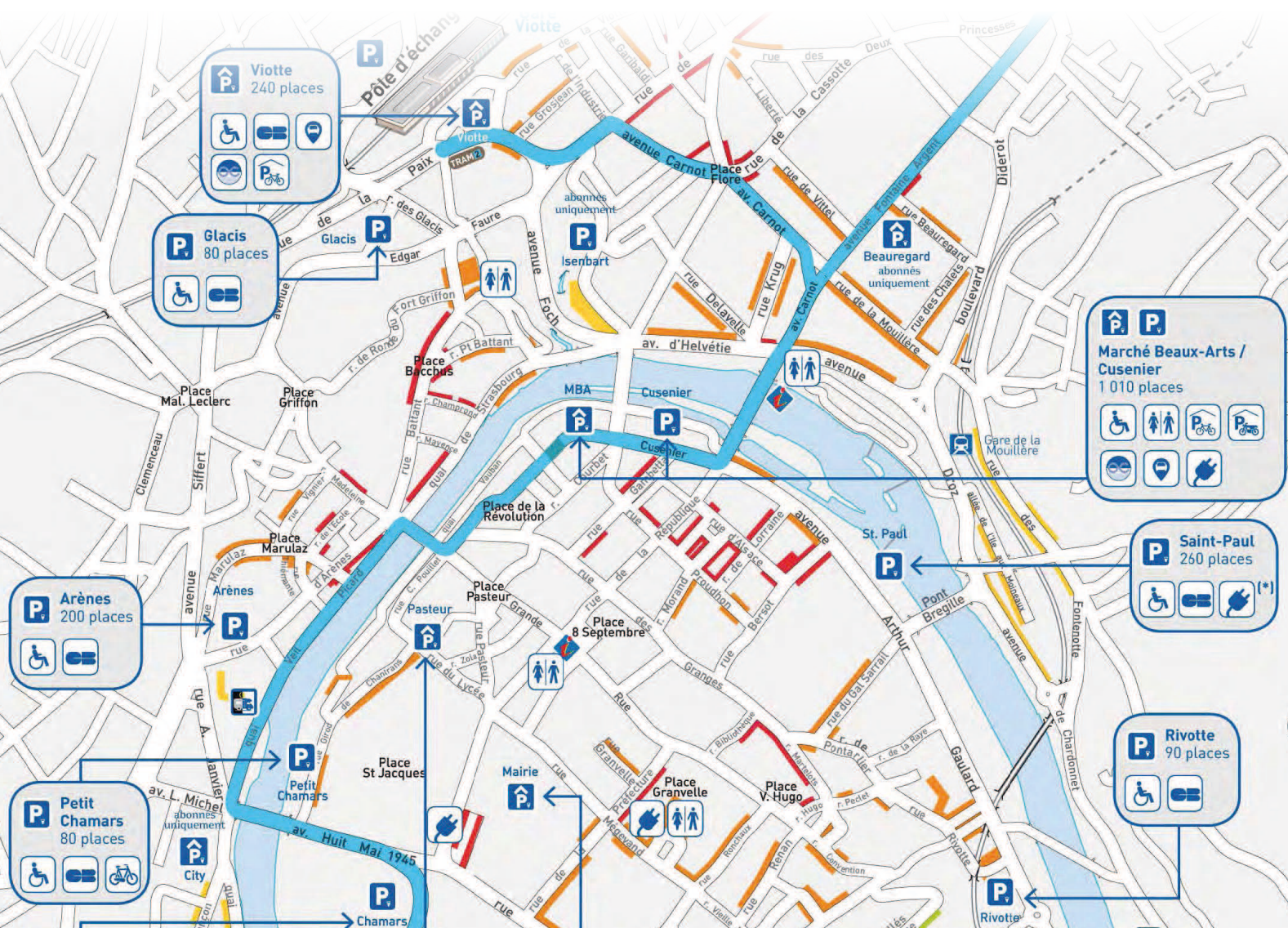
Pour les locaux rue Gambetta :

- Rejoignez ensuite l'ESTM PIGIER grâce :
  - >> au Tram à l'arrêt République
  - >> au Bus à l'arrêt Cusenier / République.

<https://www.ginko.voyage/les-mobilites-ginko/parkings-relais-p-r>

Pour les locaux rue de Chaillot :

- Vous pouvez vous garer sur le parking devant l'école qui est gratuit,
- Pensez tout de même à faire du covoiturage pour réduire vos frais et votre empreinte carbone.



# L'APPLICATION COVOIT' BY ESTM PIGIER

L'objectif : faciliter vos trajets vers l'école tout en faisant des économies et en réduisant votre empreinte carbone

## **Vous êtes conducteur ?**

- Renseignez simplement votre trajet habituel.
- Vous recevrez ensuite par mail les demandes des étudiants intéressés par votre itinéraire.
- Vous vous engagez à les contacter directement pour convenir des détails du covoiturage.

## **Vous êtes passager ?**

- Consultez les trajets disponibles proches de chez vous (ex : vous habitez Rioz ? Vous pouvez faire la demande à un conducteur venant de Vesoul, il passe sûrement par votre ville).
- Envoyez une demande de contact au conducteur de votre choix.
- Il vous recontactera par mail ou téléphone pour organiser le trajet ensemble.

## **Pourquoi utiliser COVOIT' by ESTM PIGIER ?**

- C'est simple, rapide et 100 % entre étudiants de l'école.
- C'est économique et écologique

Et c'est aussi une super manière de créer du lien entre étudiants !

## Trajets disponibles

Trouvez votre covoiturage idéal vers ESTM Pigier Besançon

### Filtres

Ville de départ

Toutes les villes

Type de participant

Tous

3 trajets trouvés

+ Ajouter mon trajet



**jessy ponard**

Conducteur



Accueil



Rechercher



Ajouter



Profil



# VOUS HABITEZ À **BESANÇON** OU **SON AGGLOMÉRATION** ?

Plusieurs solutions sont possibles :

## GINKO

- Des lignes fortes circulant 7j/7
  - >> 2 lignes de tramway (T1 et T2)
  - >> 4 LIANES (L3 à L6)
  - >> 1 ligne de boulevard (Ligne 7)
- 5 lignes urbaines
  - >> Lignes 8 à 12, aux fréquences et amplitudes attractives
- 5 lignes complémentaires
  - >> Lignes 20 à 24

## À NOTER !

Ginko Gare, Ginko Hôpital, Diabolos (accessibles à tous), Ginko Citadelle, Ginko Cliniques, Ginko périurbaines desservent les communes les plus éloignées.

A la gare de 7h00 à 9h00 et de 16h30

En journée, un tramway toutes les 7 à 8 minutes ; en soirée toutes les 15 minutes.

## Et en **vélo** ?

Profitez des stations Vélocité. Celle de l'EST'M PIGIER rue Gambetta est la station Numéro 24 : République.



# ESTM PIGIER



20 rue Gambetta, 25000 BESANÇON  
03.81.40.30.40  
[www.estm.eu](http://www.estm.eu) / [www.pigier.com](http://www.pigier.com)